

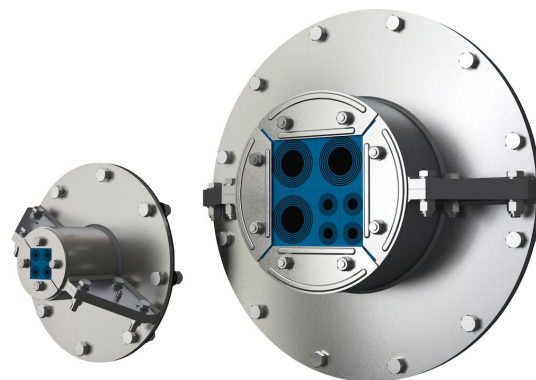


Passage Roxtec R avec SLFO/RI

Passage étanche ouvrable pour câbles et tuyauteries existants.

Le Roxtec R avec SLFO/RI est un passage de câble et de tuyauterie avec manchon. L'unité de compression est intégrée dans le cadre du passage, l'étanchéité se fait par expansion dans le manchon. Les modules d'étanchéité standard s'adaptent à des câbles et tuyaux de différentes tailles et peuvent être utilisés dans le passage comme capacité supplémentaire intégrée. Le filet au dos protège durant les installations horizontales (non inclus dans R 70 et R 75). Le cadre se découpe et s'ouvre facilement pour une installation autour de tuyauteries ou câbles existants. Le manchon ouvrable est boulonné à la structure.

- Idéal pour la rénovation



Caractéristiques du produit



Coupe-feu



Etanche à l'eau



Etanche au gaz



Protection IEM

Structure d'installation



Métal

Type de fixation



Boulonnage

Classements et certificats

Feu

- CLASSE A conformément au code FTP IMO 2010
- CLASSE H selon IMO 2010 FTP Code + Courbe de charge calorifique HC

Étanchéité

- Gaz: 1 bars (catastrophique)
- Eau: 2 bars (catastrophique)

Supports

- Compensation de potentiel
- Blindage électromagnétique

Dimensions du cadre

mm/kg

Les variantes de cadre ci-dessous sont une sélection limitée. Pour voir la gamme complète de cadres et de configurations, veuillez visiter [roxtec.com](https://www.roxtec.com).

Titre	Espace de remplissage	Dimensions d'ouverture Ø	Poids	N° art.
R 50 AISI316	30 x 30	50 - 52	0.21	5R00000012875
R 75 AISI316	40 x 40	75 - 77	0.5	R000000751021
R 70 AISI316	40 x 40	70 - 72	0.45	R000000701021
R 75 EMC AISI316	40 x 40	75 - 77	0.5	ER00A00751121
R 100 AISI316	60 x 60	100 - 102	0.8	R000001001021
R 100 EMC AISI316	60 x 60	100 - 102	0.8	ER00A01001121
R 100 GALV	60 x 60	100 - 102	0.8	R000001001018
R 125 AISI316	80 x 80	125 - 127	1.1	R000001251021
R 125 EMC AISI316	80 x 80	125 - 127	1	5ER0000004913
R 125 GALV	80 x 80	125 - 127	1.1	R000001251018
R 127 AISI316	80 x 80	127 - 129	1.1	R000001271021
R 127 EMC AISI316	80 x 80	127 - 129	1	ER00A01271121
R 127 GALV	80 x 80	127 - 129	1.1	R000001271018
R 150 AISI316	90 x 90	150 - 152	1.6	R000001501021
R 150 EMC AISI316	90 x 90	150 - 152	1.7	ER00A01501121
R 150 GALV	90 x 90	150 - 152	1.6	R000001501018
R 70 EMC AISI316	40 x 40	70 - 72	0.46	ER00A00701121
R 200 AISI316	120 x 120	200 - 202	2.6	R000002001021



Titre	Espace de remplissage	Dimensions d'ouverture Ø	Poids	N° art.
R 200 EMC AISI316	120 x 120	200 - 202	2.7	ER00A02001121
R 200 GALV	120 x 120	200 - 202	2.6	R000002001018

Eléments d'étanchéité

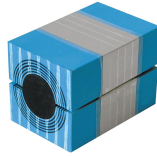
Eléments d'étanchéité



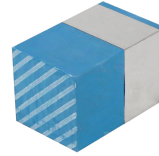
Douille SLFO/RI



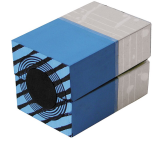
Lubrifiant Roxtec



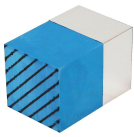
Module RM ES avec Multidiameter™



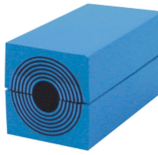
Module de compensation plein RM ES



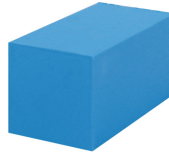
Module RM PE avec Multidiameter™



Module de compensation plein RM PE



Module RM avec Multidiameter™



Module de compensation plein RM

Pour plus d'informations, veuillez consulter [roxtec.com](https://www.roxtec.com).

The product information provided by Roxtec does not release the purchaser of the Roxtec system, or part thereof, from the obligation to independently determine the suitability of the products for the intended process, installation and/or use.

Roxtec gives no guarantee for the Roxtec system or any part thereof and assumes no liability for any loss or damage whatsoever, whether direct, indirect, consequential, loss of profit or otherwise, occurred or caused by the Roxtec systems or installations containing components not manufactured by an authorized manufacturer and/or occurred or caused by the use of the Roxtec system in a manner or for an application other than for which the Roxtec system was designed or intended.

Roxtec expressly excludes any implied warranties of merchantability and fitness for a particular purpose and all other express or implied representations and warranties provided by statute or common law. User determines suitability of the Roxtec system for intended use and assumes all risk and liability in connection therewith. In no event shall Roxtec be liable for indirect, consequential, punitive, special, exemplary or incidental damages or losses.

The Roxtec products are offered and sold in accordance with the conditions of the Roxtec General Terms of Sales. The latest version of the Roxtec General Terms of Sales can be downloaded from <https://www.roxtec.com/en/about-us/about-roxtec/general-terms-of-sales/>

We reserve the right to make changes to the product and technical information without further notice. Any errors in print or entry are no claims for indemnity. The content of this publication is the property of Roxtec International AB and is protected by copyright.

This document was generated on: 2024-04-18